

Circuit accompagné

12 **10** À partir de
Jours **Nuits** **1585 € /Pers**



Infos Pratiques

Langue officielle :	Thaï
Capitale :	Bangkok
Monnaie :	Baht
Conduite :	Gauche
Fuseau horaire :	UTC +7
Voltage :	230 V
Indicatif téléphonique :	+ 66

Mille Tours

9 bis Rue Sarda Garriga.
97460 Saint-Paul, La Réunion.

- **0262 45 93 00**
- info@milletours.com
- milletoursvoyages.com

Nos horaires d'ouvertures

Du lundi au vendredi :
08h30 - 12h30 | 13h30 - 17h30

Thaïlande Confidential Thaïlande & Phuket

Jour 1 FRANCE - BANGKOK

Envol pour Bangkok. Nuit en vol.

Jour 2 BANGKOK

Accueil, transfert et installation à l'hôtel. Dîner libre.

En option : Tour de ville avec Wat Trimitr ou Wat Phu Khao Thong, le quartier chinois et le marché aux fleurs (selon l'heure d'arrivée - 500 Thb/pers. à régler sur place - min. 12 pers. - prix révisable) ou musée de Jim Thompson (selon l'heure d'arrivée - 500 Thb/pers. à régler sur place - min. 4 pers. - prix révisable).

Jour 3 BANGKOK & DAMNOEN SADUAK

Départ pour le pittoresque marché flottant de Damnoen Saduak. Ici, tout ce passe au fil de l'eau. Temps libre pour quelques achats. Continuation avec Nakhon Pathom et le Phra Pathom Chedi qui fut achevé en 1870.

Retour sur Bangkok pour le déjeuner. Visite du palais Royal, construit en 1782 par le roi Brama Ier, fondateur de la dynastie Cariouati. Le palais abrite la résidence royale et des bureaux gouvernementaux, mais il est surtout réputé pour le Wat Phra Kho qui abrite le Bouddha d'Émeraude. Dîner-spectacle de danses thaïes traditionnelles.

En option : visite des Klongs (500 Thb/pers. à régler sur place - min. 12 pers. - prix révisable).

Jour 4 BANGKOK - AYUTTHAYA - PHITSANULOKE

Départ matinal pour Ayutthaya* ancienne capitale du royaume du Siam au XIVe siècle. Elle fut une des plus grandes villes du monde au XVIIe et XVIIIe siècle avant d'être détruite par les birmans et laisser sa place de capitale à Bangkok. Découverte du Wat Phra Si Sanphet, temple royal le plus important de la ville. Il fut érigé au XVIe siècle. Continuation vers Lopburi et arrivée pour le déjeuner. Visite du temple de San Phra Kan, ancien sanctuaire khmer aujourd'hui envahi par des colonies de singes. Route pour Phitsanuloke. À l'arrivée, dîner.

En option : promenade en bateau autour de l'île d'Ayutthaya (450 Thb/pers. à régler sur place - min. 8 pers. - prix révisable) ou Tour de ville en tuk-tuk (selon disponibilité - 500 Thb/pers. à régler sur place - prix révisable).

Jour 5 PHITSANULOKE - SUKHOETHAI - CHIANG RAI

Route pour Sukhoethai*, 1ère capitale du Siam fondée en 1238. Visite du parc Historique, ensemble de vestiges de palais royaux, de temples bouddhistes, de douves et autres fortifications témoins du passé prestigieux de la ville.

Déjeuner, puis départ pour Lampang afin de visiter le Wat Rong Khun plus connu sous le nom de temple Blanc. Départ pour Chiang Rai. Arrêt dans une plantation d'ananas pour une dégustation (selon la saison). Arrivée à Chiang Rai, installation à l'hôtel et dîner.

Jour 6 CHIANG RAI - TRIANGLE D'OR - CHIANG MAI

Départ pour un village dans la montagne où l'on croise une grande partie des tribus dites « des collines », comme les Akhas originaires de la Chine ou encore les Yaos dont les habits sont décorés de broderies de toutes les couleurs.

Continuation avec le Triangle d'or, historiquement haut lieu de trafic d'opium aujourd'hui démantelé, il est le point de rencontre entre la Thaïlande, le Laos et la Birmanie au confluent du Mekong et de son affluent le Ruak.

En option : promenade en bateau sur le Mékong (500 Thb/pers. à régler sur place - min. 15 pers. - prix révisable)

Déjeuner, puis balade en pirogue sur la rivière Mae Kok avant la découverte d'un village de la tribu Karen. Continuation pour Chiang Mai.

Jour 7 CHIANG MAI

Thaïlande Confidentiel Thaïlande & Phuket

Visite du temple de Doi Suthep, l'un des plus grands sanctuaires bouddhistes. Pour accéder au sommet du temple, 309 marches bordées de 2 nagas sont à gravir. La légende raconte que le temple fut construit à l'endroit même où mourut un éléphant blanc qui portait une relique. Après avoir tourné 3 fois sur lui-même et barri 3 fois, l'éléphant rendit son dernier souffle. Déjeuner. Après-midi dédié à ce qui fit la réputation de Chiang Mai, son artisanat. Découverte d'une fabrique d'ombrelles, de laque, de soie et de pierres précieuses. Dîner-spectacle de danses folkloriques Kantoke.

En option : promenade en tuk-tuk dans la ville (500 Thb/pers. à régler sur place - min. 8 pers. - prix révisable) ou Massage thaï (env. 2h - 800 Thb/pers. à régler sur place - min. 8 pers. - prix révisable).

Jour 8 CHIANG MAI - BANGKOK

2 activités au choix sont proposées pour la matinée :

1 : Découverte d'un camp d'éléphants où sont recueillis les éléphants abandonnés ou mal traités afin qu'ils finissent leur vie paisiblement. Ce camp montre le travail des éléphants avant le traditionnel bain.

En option : balade à dos d'éléphant 30 mn + 40 mn de rafting sur radeau en bambou (1 200 Thb/pers. à régler sur place - prix révisable) ou visite des femmes girafes (700 Thb/pers. à régler sur place - prix révisable).

2 : visite du temple Wat Bann Den. Posé au sommet d'une colline, ses sculptures représentent des animaux mythologiques de la culture bouddhiste. Continuation avec la visite de la ferme des orchidées, qui dévoile la richesse infinie de cette plante dont plus de 1 300 variétés sont recensées dans le pays. Déjeuner, puis temps libre jusqu'au transfert à la gare pour embarquer pour le train de nuit. Dîner pique-nique dans le train. Nuit à bord (train couchette - climatisé - 2ème classe).

Jour 9 BANGKOK - PHUKET

Transfert à l'aéroport et envol pour Phuket. À l'arrivée, installation à l'hôtel pour 3 nuits. Dewa Phuket Resort 5* : À proximité du parc national de Sirinath et de la plage de Nai Yang, cet établissement vous propose un confort parfait et moderne. Toutes ses chambres sont équipées d'un balcon ou d'une terrasse, de la télévision satellite, de l'air conditionné, du téléphone direct, d'un coffre-fort, d'un set à café/thé, d'une salle de bains, d'un sèche-cheveux. Côté restauration, 2 restaurants, 1 bar et le room-service sont à votre disposition. La plage à quelques mètres, 2 piscines, un centre de spa, un mini-club, une salle de gym font partie des activités proposées (certaines avec participation).

Jour 10 PHUKET

Séjour libre en petit déjeuner.

Jour 11 PHUKET

Séjour libre en petit déjeuner.

Jour 12 PHUKET - FRANCE

Selon les horaires de vol, transfert à l'aéroport et envol pour la France (le vol peut être effectué via Bangkok).

Le prix comprend

- Le transport France(1)/Bangkok/France, aller et retour sur vols réguliers Qatar Airways, Turkish Airlines, Etihad ou autres compagnies régulières, avec ou sans escales
- Le transport terrestre en véhicule de tourisme (voiture,

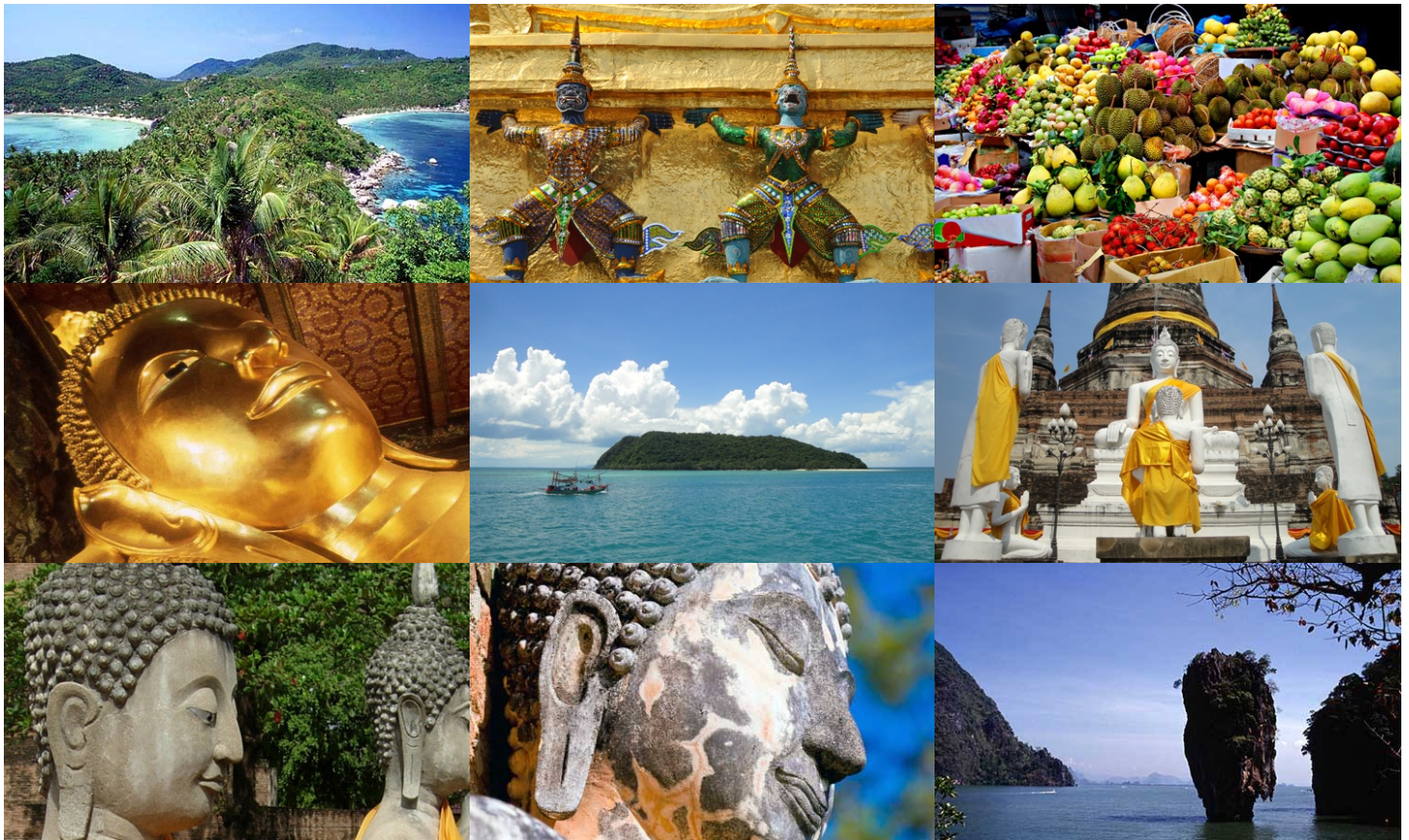
Le prix ne comprend pas

- Les repas en dehors de ceux mentionnés dans le programme
- Les boissons et dépenses personnelles

minibus ou autocar selon le nombre de participants)

- 1 nuit en train couchette 2nde classe
- Les services de guides locaux parlant français
- Le logement dans les hôtels mentionnés (ou similaires) et dans la catégorie indiquée en normes locales (NL)
- La pension complète du petit déjeuner du jour 3 au petit déjeuner du jour 9 et en petit déjeuner sur l'extension plage
- Les visites et excursions mentionnées dans l'itinéraire
- Les taxes aéroport (XT) et surcharge carburant (YQ ou YR) : 495 € à ce jour et révisables
- Les vols Bangkok/Phuket/Bangkok
- 3 nuits en petit déjeuner à Phuket

- Les excursions et soirées facultatives à régler sur place
- Les pourboires aux guides et chauffeurs (nous conseillons 3 à 5 Usd par jour et par personne)
- Les éventuels repas et nuits de transit à Paris dans le cadre des départs et/ou retours de province
- Les assurances
- Les déjeuners et les dîners à Phuket
- Les visites à Phuket



MILLE TOURS SA

9 Bis Rue Sarda Garriga 97460 Saint-Paul tel 0262225500 info@milletours.com
 IM974100012 * RCP HISCOX 12 quai des Queyries CS 41177 33072 Bordeaux Tel 0810502010.
 Garantie ARCUS SOLUTIONS 3 Cours Charlemagne 69002 Lyon