

## HÔTEL RIEKONLINNA ★★

### Hôtel Laponie

#### Séjour

**7** Nuits      **8** Jours      À partir de  
**1820 €** /Pers



#### Infos Pratiques

Langue officielle : Finnois  
Capitale : Rovaniemi  
Monnaie : Euro  
Fuseau horaire : UTC +2  
Voltage : 230 V  
Indicatif téléphonique : + 358

#### Mille Tours

9 bis Rue Sarda Garriga.  
97460 Saint-Paul, La Réunion.

- **0262 45 93 00**
- [info@milletours.com](mailto:info@milletours.com)
- [milletoursvoyages.com](http://milletoursvoyages.com)

#### Nos horaires d'ouvertures

Du lundi au vendredi :  
**08h30 - 12h30 | 13h30 - 17h30**

#### Hébergement

Le village de Saariselkä est situé dans une zone de monts, dans le parc national d'Urho Kekkonen, ce qui contribue à la beauté de ses alentours, surtout l'hiver avec des paysages enneigés et somptueux. Il compte environ 350 habitants, ce qui en fait l'une des destinations les plus authentiques de la région. Il s'agit également de l'une des plus grandes communautés Sami de Finlande, avec environ 2.000 Samis vivant dans la région.

Ce petit village de Laponie du nord est habité toute l'année. Les hôtels, restaurants, magasins, le spa et les autres installations sont tous situés dans un mouchoir de poche. Après leur journée d'activités, les habitants comme les voyageurs se retrouvent dans les lieux nocturnes qui proposent souvent des concerts. Profitez ainsi en soirée des bars, boîte de nuit, karaoké, bowling. En journée pour les plus petits, un super centre d'activités à proximité de l'hôtel, le « Angry Birds Activity Park ». A proximité également, profitez du SPA de l'hôtel Holiday Club, idéal pour un moment de détente après les activités de la journée.

Le paisible hôtel Riekonlinna vous accueille au bout du village, juste à côté du parc national d'Urho Kekkonen. L'hébergement est proposé en chambres standards, toutes équipées d'un balcon, salle de douche, WC, minibar, bouilloire, téléphone, télévision. Possibilité de loger en chambre de catégorie supérieure, avec ou sans sauna, ou en appartement (avec supplément).

Services et loisirs gratuits : sauna, salle de gym, accès Wi-Fi. Profitez également d'un « observatoire » tout spécialement dédié aux aurores boréales !

Au menu, la pension complète incluant l'eau en carafe, thé/café à chaque repas. Le restaurant principal vous propose un buffet varié de spécialités laponnes et internationales (salades composées, diverses soupes, poissons cuits ou fumés, viande de renne, etc.). Le restaurant « à la carte » vous propose des spécialités de gibier ou autres délicatesses (avec supplément).

Possibilité d'hébergement en single, double, twin, triple. Chambre composée de 2 lits simples + d'1 sofa. Pour une famille de 4 : si 2 adultes et 2 enfants -12 ans, il s'agira d'1 lit double + 1 canapé lit ; sinon il faudra compter 2 chambres et dans ce cas pas de réduction. Possibilité avec supplément de chambres de catégorie supérieure ou appartement : nous consulter.

#### Activités incluses

Bon à savoir : l'ordre des visites vous sera communiqué lors de la réunion d'information prévue à l'arrivée. Ceci peut être modifié par la suite, pour des raisons climatiques et/ou techniques mais tout en respectant l'intégralité du programme.

##### SAFARI MOTONEIGE & PECHE BLANCHE (5H30-50 KM)

Après vous avoir équipé d'une cagoule et d'un casque, votre guide vous donnera les recommandations de sécurité. Pour conduire la motoneige, rien de plus simple : une poignée pour l'accélérateur et une poignée pour les freins.

Départ pour votre safari motoneige. Cette excursion vous transportera au cœur de la nature lapone : champs de neige étincelants, paysages inoubliables, riches de rêves et d'évasion. Arrivés sur un lac gelé, vous profiterez d'une initiation à la pêche sous la glace.

Bon à savoir : 2 personnes par motoneige. Pour la conduire il faut être âgé de 18 ans min. et être muni d'un permis de conduire valide. A noter qu'un éthylotest pourra être demandé, aucune tolérance n'est acceptée. Les enfants de 4 à -12 ans partiront dans des luges tractées par les motoneiges. A partir de 12 ans et à condition de mesurer min. 1m40 l'enfant peut être passager. Nous conseillons aux enfants de -4 ans de rester à l'hôtel avec l'un des parents.

##### TRAÎNEAU À CHIENS (6 KM)

Départ pour la ferme des huskies. Le musher vous fera découvrir sa passion : l'élevage et le mode de vie de ses chiens. Puis, à bord d'un traîneau à chiens, partez à la découverte du « grand blanc ». Glissez sur la neige vierge, loin des

stations touristiques et goûtez à la magie des grands espaces enneigés.

Bon à savoir : 2 personnes par traîneau. 1 personne assise dans le traîneau, 1 personne debout derrière.

OLYMPIADES LAPONES (2H)

Au programme : ski en tandem, courses en raquettes, chaise à patin, construction d'un kota, lancer de lasso et bien d'autres activités... que le meilleur gagne ! Déjeuner dans une auberge.

TRAÎNEAU A RENNES (300 M)

Départ en direction de la ferme de rennes. Après avoir été accueillis par l'éleveur, visitez l'enclos où sont réunis les animaux et écoutez l'explication sur l'élevage. Donnez leur à manger, puis profitez d'un tour en traîneau à rennes.

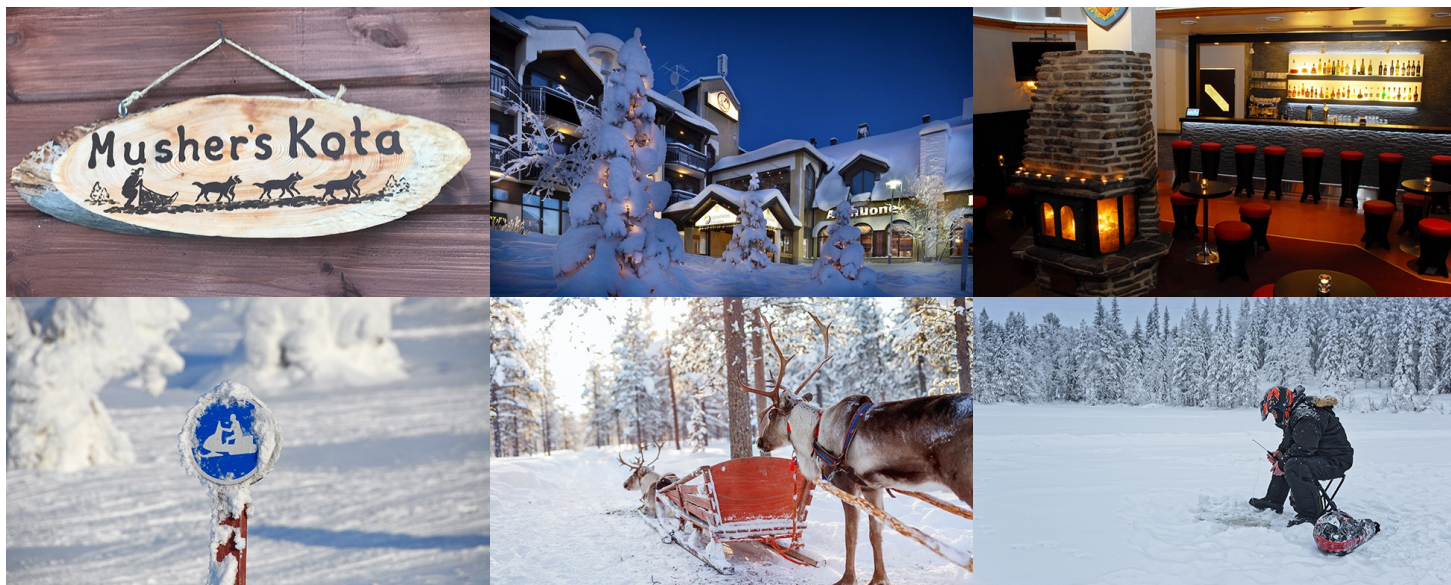
### Le prix comprend

- Le transport aérien FRANCE/ IVALO/ FRANCE sur vols directs affrétés
- Les taxes aéroport obligatoires : 100 € par personne à ce jour (révisables)
- Les transferts aéroport / hôtel / aéroport et le transport en autocar selon programme
- L'hébergement dans la résidence hôtelière Riekonlinna 3\* base chambre double/twin standard
- La pension complète du dîner du 1er jour au petit déjeuner du dernier jour incluant eau en carafe, thé/café
- Les activités incluses au programme avec encadrement par un guide francophone
- L'équipement complet isotherme pour la durée du séjour
- La mise à disposition à l'hôtel de raquettes et skis de fond durant tout le séjour
- La présence d'un représentant francophone à l'hôtel
- Les taxes locales et services
- Le carnet de voyage
- La garantie financière auprès de l'APST

### Le prix ne comprend pas

- Les boissons, le port des bagages, les dépenses personnelles
- Tout déjeuner pris à l'hôtel dans le cas où vous décidez de ne pas participer aux activités prévues où le déjeuner est compris
- Le supplément 1 personne par motoneige lors de l'excursion : 95 € par personne
- Le rachat de franchise pour l'excursion en motoneige : 15 € par conducteur En cas d'accident sur place le montant de la franchise s'élève à 980 €. Avec le rachat de franchise, la facture en cas d'accident s'élève à 150 €.
- Prestations optionnelles : nous consulter
- Les assurances





MILLE TOURS SA

9 Bis Rue Sarda Garriga 97460 Saint-Paul tel 0262225500 [info@milletours.com](mailto:info@milletours.com)  
IM974100012 \* RCP HISCOX 12 quai des Queyries CS 41177 33072 Bordeaux Tel 0810502010.  
Garantie ARCUS SOLUTIONS 3 Cours Charlemagne 69002 Lyon